

## DOKUMENTACJA PRZETARGOWA

<i>Inwestor</i>	<b>STAROSTWO POWIATOWE W SZTUMIE, UL. MICKIEWICZA 31, 82-400 SZTUM</b>		
<i>Nazwa zamierzenia budowlanego</i>	<b>MODERNIZACJA POMIESZCZEŃ W STAROSTWIE POWIATOWYM W SZTUMIE WRAZ Z ZAŁOŻENIEM KLIMATYZATORÓW</b>		
<i>Adres obiektu budowlanego</i>	<b>SZTUM, UL. MICKIEWICZA 31, 82-400 SZTUM</b>		
<i>Pozostałe dane adresowe</i>	<i>Jednostka ewidencyjna</i>	<b>221605_4 SZTUM</b>	
	<i>Obręb ewidencyjny</i>	<b>SZTUM-2</b>	
	<i>działka nr</i>		

<i>Autorzy opracowania</i>	<i>Imię, nazwisko, uprawnienia</i>	<i>zakres opracowania</i>	<i>Podpis</i>
<i>Projektant</i>	<b>mgr inż. Jerzy Jurec upr. nr 268/Gd/74 specjalność konstr.-inż.</b>	<i>Architektura Instalacje sanitarne</i>	<i>Projektant</i>
<i>Projektant</i>	<b>mgr inż. Adam Wiktor Kibort upr. nr POM/0009/PWOE/12 specjalność instalacyjna</b>	<i>Instalacje elektryczne</i>	<i>Projektant</i>

## **Spis treści:**

1. Opis techniczny przedsięwzięcia;
2. Rzut piętra obejmujący przedmiot inwestycji;
3. STWiOR dla inwestycji;
4. SST dla prac budowlanych;
5. SST dla sieci EN;
6. SSt dla sieci strukturalnych;
7. Kosztorys inwestorski inwestycji;
8. Przedmiar robót inwestycji;

# OPIS TECHNICZNY DO PROJEKTOWANYCH ROBÓT BUDOWLANYCH

## 1. DANE OGÓLNE:

### 1.1. Opis obiektu:

Projektuje się wykonanie remontu pomieszczeń biurowego oraz WC zlokalizowanych na piętrze budynku Starostwa Powiatowego w Sztumie w ramach zadania: „*MODERNIZACJA POMIESZCZEŃ W STAROSTWIE POWIATOWYM W SZTUMIE WRAZ Z ZAŁOŻENIEM KLIMATYZATORÓW*”

Pomieszczenia objęte opracowaniem to pomieszczenie biurowe oraz pomieszczenie WC.

Zakres przewidzianych prac nie wymaga dokonania zgłoszenia robót budowlanych bądź uzyskania decyzji pozwolenia na budowę

## **Projektowane prace remontowe**

### **Przewiduje się wykonanie kompleksowego remontu pomieszczenia biurowego obejmującego:**

#### **PRACE ROZBIÓRKOWE:**

- usunięcie wykładzin podłogowych i parkietu;
- usunięcie lepiku asfaltowego z posadzki betonowej;
- demontaż stolarki okiennej wraz z parapetami;
- demontaż stolarki drzwiowej;
- wyrównanie posadzki;
- wykucie bruzd pod przewody i gniazda EN + miejscowa naprawa ścian (gładzi);
- wykonanie przebicia w ścianie i stropie dla okablowania sieciowego;
- wykonanie przebicia w ścianie dla klimatyzacji;
- demontaż rolet okiennych;
- demontaż kratki wentylacyjnej;
- demontaż grzejników podokiennych;

#### **PRACE WŁAŚCIWE:**

- montaż stolarki okiennej trzyszybowej zgodnej z WT 2021 wraz z parapetami kamiennymi - 3 szt.;
- montaż drzwi antywłamaniowych z zamkiem certyfikowanym, gałką od wewnątrz oraz klamką na zewnątrz;
- ułożenie wykładziny podłogowej tarkett wraz z listwami przypodłogowymi;
- montaż skrzynki posadzkowej 1 x LAN , 1 x tel. + 4 x 230 V wraz z okablowaniem;
- ułożenie przewodów LAN 6 kategorii;
- ułożenie przewodów w bruzdach + montaż 11 gniazd 230 V;
- montaż opraw oświetleniowych LED - 3 szt. + 1 szt. z zasilaniem awaryjnym;
- połączenie sieciowe pomieszczenia z serwerownią na kondygnacji parteru;
- montaż klimatyzatora o mocy min. 2,5 kW z jednostką zewnętrzną oraz wykonanie obwodu zabezpieczającego i rozbudowy tablicy rozdzielczej
- montaż rolet okiennych;
- malowanie ścian i sufitów;
- montaż kratki wentylacyjnej;
- ponowny montaż grzejników;

**Przewiduje się wykonanie kompleksowego remontu pomieszczenia WC obejmującego:**

**PRACE ROZBIÓRKOWE:**

- rozbiórka ścianek działowych wraz z istniejącą stolarką drzwiową;
- demontaż parapetu;
- rozbiórka elementów armatury sanitarnej wraz z podgrzewaczami elektrycznymi;
- rozbiórka okładzin podłogowych i ściennych;
- demontaż instalacji elektrycznej + oprawy;
- demontaż grzejnika podokiennego;

**PRACE WŁAŚCIWE:**

- wykonanie murowanej ścianki działowej gr. 6 cm z drzwiami wewn;
- wykonanie ścianki działowej z drzwiami wewn. - systemowe płyty HPL;
- wykonanie instalacji EN wraz z gniazdami, oprawami sufitowymi LED;
- wykonanie dodatkowego obwodu zasilającego do rozdzielnic na piętrze;
- modernizacja instalacji wod.-kan.;
- montaż WC z systemem podtynkowym - 2 szt.;
- montaż pisuaru;
- montaż umywalk z bateriami i przepływowymi podgrzewaczami wody;
- wykonanie okładzin ściennych z glazury (do wys. 2,5 m);
- wykonanie okładziny podłogowej z gresu;
- malowanie ścian i sufitów;
- montaż wentylatora mechanicznego o wyd. 100 m<sup>3</sup>/h - 2 szt.;
- ponowny montaż grzejnika;

**OPRACOWAŁ:**

# Rzut I piętra - po modernizacji      Skala 1:100

## WYKAZ ZMIAN W ZAKRESIE MODERNIZACJI:

### ETAP I

Pom. 0.1:

- montaż stolarki okiennej trzyszybowej zgodnej z WT 2021 wraz z parapetami kamiennymi - 3 szt.;
- montaż drzwi antywłamaniowych z zamkiem certyfikowanym, gałką od wewnątrz oraz klamką na zewnątrz;
- ułożenie wykładziny podłogowej tarkett wraz z listwami przypodłogowymi;
- montaż skrzynki posadzkowej 1 x LAN , 1 x tel. + 4 x 230 V wraz z okablowaniem;
- ułożenie przewodów LAN 6 kategorii;
- ułożenie przewodów w brzdach + montaż 11 gniazd 230 V;
- montaż opraw oświetleniowych LED - 3 szt. + 1 szt. z zasilaniem awaryjnym;
- połączenie sieciowe pomieszczenia z serwerownią na kondygnacji parteru;
- montaż klimatyzatora o mocy min. 2,5 kW z jednostką zewnętrzną oraz wykonanie obwodu zabezpieczającego i rozbudowy tablicy rozdzielczej
- montaż rolet okiennych;
- malowanie ścian i sufitów;
- montaż kratki wentylacyjnej;
- ponowny montaż grzejników;

Pom. 0.2:

- wykonanie murowanej ścianki działowej gr. 6 cm z drzwiami wewn.;
- wykonanie ścianki działowej z drzwiami wewn. - systemowe płyty HPL;
- wykonanie instalacji EN wraz z gniazdami, oprawami sufitowymi LED;
- wykonanie dodatkowego obwodu zasilającego do rozdzielni na piętrze;
- modernizacja instalacji wod.-kan.;
- montaż WC z systemem podtynkowym - 2 szt.;
- montaż pisuaru;
- montaż umywalk z bateriami i przepływowymi podgrzewaczami wody;
- wykonanie okładzin ściennych z glazury (do wys. 2,5 m);
- wykonanie okładziny podłogowej z gresu;
- malowanie ścian i sufitów;
- montaż wentylatora mechanicznego o wyd. 100 m3/h - 2 szt.;
- ponowny montaż grzejnika;

### ETAP II

Pom. 0.3;

- montaż oprawy sufitowej LED;
- montaż umywalki z baterią i przepływowym podgrzewaczem wody;
- montaż złączki do węża z wykonaniem odpływu posadzkowego;
- wykonanie okładziny podłogowej z gresu;
- malowanie ścian i sufitów;
- montaż wentylatora mechanicznego o wyd. 100 m3/h - 1 szt.;
- ponowny montaż grzejnika;

Pom. 0.4, 0.5:

- wykonanie ścianki działowej z drzwiami wewn. - systemowe płyty HPL;
- wykonanie instalacji EN wraz z gniazdami, oprawami sufitowymi LED i plafonami ściennymi LED;
- modernizacja instalacji wod.-kan.;
- montaż umywalk z bateriami i przepływowymi podgrzewaczami wody;
- montaż WC z systemem podtynkowym - 2 szt.;
- montaż szafki łazienkowej wraz z montażem luster;
- wykonanie okładzin ściennych z glazury (do wys. 2,5 m);
- wykonanie okładziny podłogowej z gresu;
- malowanie ścian i sufitów;
- montaż wentylatora mechanicznego o wyd. 100 m3/h - 2 szt.;
- regulacja drzwi wejściowych (wymiana samozamykacza);
- ponowny montaż grzejnika;

Korytarz ogólnodostępny:

- montaż parapetów - 3 szt.;

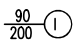
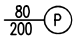
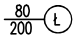
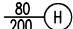
Serwerownia (parter):

- montaż drzwi;
- okablowanie sieciowe z pom. 0.1;

### UWAGI:

1. Wszystkie elementy wyposażenia oraz wykończenia wykonane w wysokim standardzie, przed zakupem winny uzyskać akceptację zamawiającego;

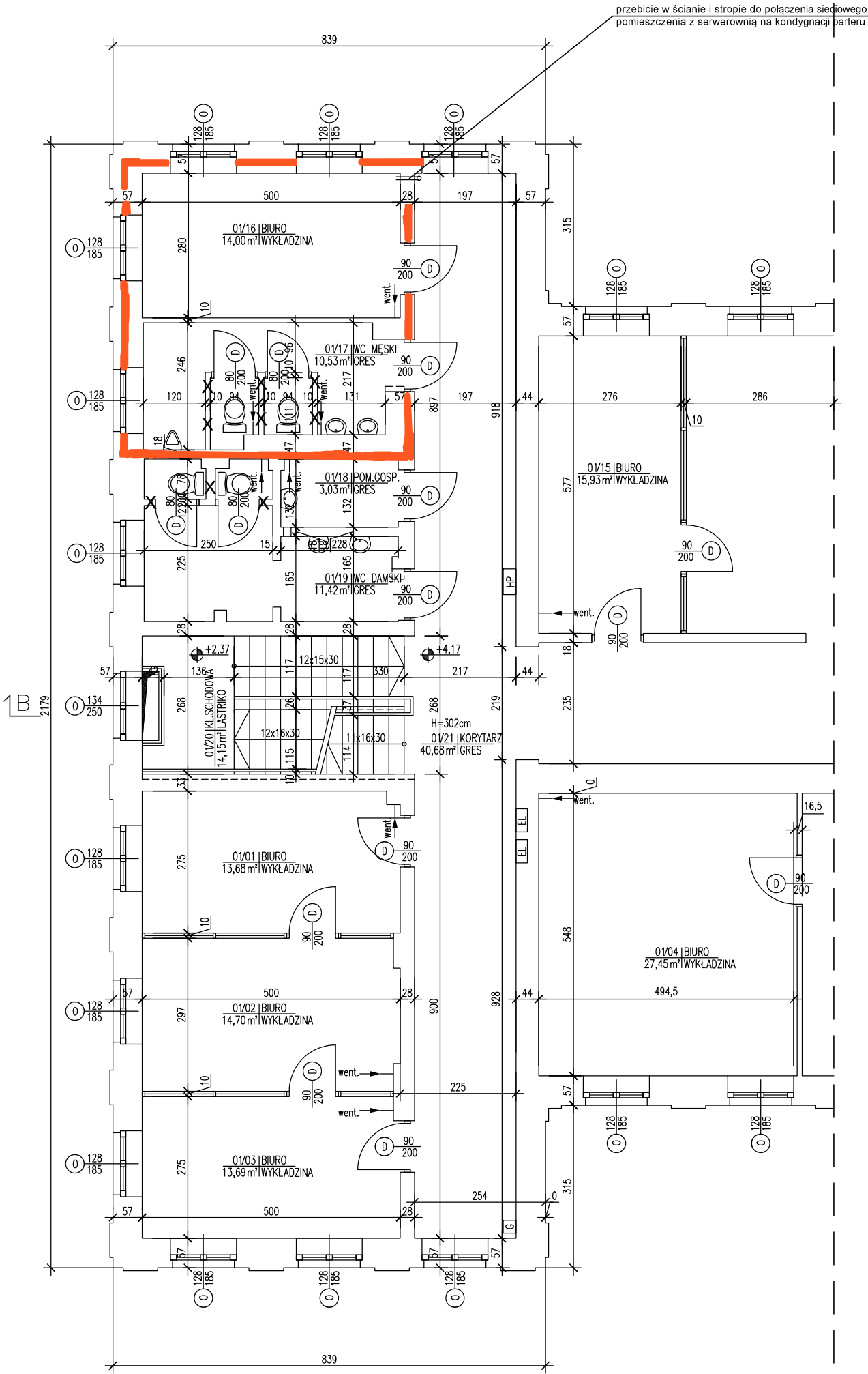
— ŚCIANY PROJEKTOWANE - SYSTEMOWE PŁYTY HPL

-  DRZWI ISTNIEJĄCE  
 DRZWI PROJEKTOWANE PEŁNE  
 DRZWI PROJEKTOWANE ŁAZIENKOWE DREWNIANE I SYSTEMOWE HPL  
 DRZWI PROJEKTOWANE HARMONIKOWE

ZESTAWIENIE POWIERZCHNI		
NUMER	NAZWA	POW
01	BIURO	14,00
02	WC MĘSKIE	11,0
03	POM. GOSP.	3,00
04	PRZEDSIONEK	3,60
05	WC DAMSKIE	7,80

Usługi Kosztorysowe i Projektowe <b>DOMINO</b> Piotr Szpejewski	MODERNIZACJA POMIESZCZENIA W STAROSTWIE POWIATOWYM W SZTUMIE WRAZ Z ZAŁOŻENIEM KLIMATYZATORÓW UL. MICKIEWICZA 31, 82-400 SZTUM		TEMAT: ADRES:
	STAROSTWO POWIATOWE W SZTUMIE UL. MICKIEWICZA 31, 82-400 SZTUM		ETAP: PROJ. BUD.
	MGR INŻ. JERZY JUREC      UPR. NR 268/GD/74 SPEC. INŻ. - KONSTRUKCYJNA		INWESTOR:
	MGR INŻ. PIOTR SZPEJEWSKI		PROJEKTOWAŁ:
	RZUT I PIĘTRA - PO MODERNIZACJI		OPRACOWAŁ:
			TYTUŁ RYSUNKU:
05-2025		DATA:	ARCH.-KONSTR.
		BRANŻA:	1:100
		SKALA:	A-1
		NR RYS.:	

Rzut I piętra - inwentaryzacja    Skala 1:100



WYKAZ ZMIAN W ZAKRESIE INWENTARYZACJI:

ETAP I

- Pom. 01/16:
- usunięcie wykładzin podłogowych i parkietu;
  - usunięcie lepiku asfaltowego z posadzki betonowej;
  - demontaż stolarki okiennej wraz z parapetami;
  - demontaż stolarki drzwiowej;
  - wyrównanie posadzki;
  - wykucie bruzd pod przewody i gniazda EN + miejscowa naprawa ścian (gładzi);
  - wykonanie przebicia w ścianie i stropie dla okablowania sieciowego;
  - wykonanie przebicia w ścianie dla klimatyzacji;
  - demontaż rolet okiennych;
  - demontaż kratki wentylacyjnej;
  - demontaż grzejników podokiennej;

Pom. 01/17:

- rozbórka ścianek działowych wraz z istniejącą stolarką drzwiową;
- demontaż parapetu;
- rozbórka elementów armatury sanitarnej wraz z podgrzewaczami elektrycznymi;
- rozbórka okładzin podłogowych i ściennych;
- demontaż instalacji elektrycznej + oprawy;
- demontaż grzejnika podokiennej;

ETAP II

- Pom. 01/18:
- rozbórka elementów armatury sanitarnej wraz z podgrzewaczem elektrycznym;
  - wyrównanie posadzki;
  - miejscowa naprawa ścian (gładzi);
  - demontaż oprawy sufitowej;

Pom. 01/19:

- rozbórka ścianek działowych wraz z istniejącą stolarką drzwiową;
- usunięcie elementów armatury sanitarnej wraz z podgrzewaczami elektrycznymi;
- rozbórka okładzin podłogowych i ściennych;
- demontaż instalacji elektrycznej + oprawy;
- demontaż grzejnika podokiennej;

Korytarz ogólnodostępny:

- demontaż parapetów - 3 szt.;

Serwerownia (parter):

- demontaż drzwi;

ZESTAWIENIE POWIERZCHNI		
NUMER	NAZWA	POW
01	BIURO	13,68
02	BIURO	14,70
03	BIURO	13,69
04	BIURO	27,45
05	BIURO	21,54
06	BIURO	27,78
07	BIURO	14,17
08	BIURO	30,57
09	BIURO	12,85
10	BIURO	27,78
11	BIURO	13,49
12	BIURO	17,89
13	BIURO	17,02
14	BIURO	29,43
15	BIURO	15,93
16	BIURO	14,00
17	WC MESKI	10,53
18	POM.GOSP.	3,03
19	WC DAMSKI	11,42
20	KL.SCHODOWA	14,15
21	KORYTARZ	40,68
22	KORYTARZ	33,39
23	KORYTARZ	40,68
SUMA POWIERZCHNI:		465,85
		00

Usługi Kosztorysowe i Projektowe

**DOMINO**  
Piotr Szpejewski

MODERNIZACJA POMIESZCZEŃ W STAROSTWIE POWIATOWYM W SZTUMIE WRAZ Z ZAŁOŻENIEM KLIMATYZATORÓW  
UL. MICKIEWICZA 31, 82-400 SZTUM

STAROSTWO POWIATOWE W SZTUMIE  
UL. MICKIEWICZA 31, 82-400 SZTUM

MGR INŻ. JERZY JUREC

UPR. NR 268/GD/74  
SPEC. INŻ. - KONSTRUKCYJNA

MGR INŻ. PIOTR SZPEJEWSKI

RZUT I PIĘTRA - INWENTARYZACJA

TEMAT:

ADRES:

ETAP:

PROJ. BUD.

INWESTOR:

PROJEKTOWAŁ:

OPRACOWAŁ:

TYTUŁ RYSUNKU:

05-2025

DATA:

ARCH.-KONSTR.

BRANŻA:

1:100

SKALA:

A-1

NR RYS.: